

Jean-Baptiste CARPEAUX (1827-1875)

**VICOMTE SIMON DE MONTFORT**  
Beau-frère de Carpeaux, Simon de Montfort  
(1841-1898), Général de Brigade

Huile sur toile

H : 40,6 cm, L : 34 cm

Porte deux fois au dos du tableau le cachet de cire rouge des armes  
de la famille de Montfort.

Circa 1869

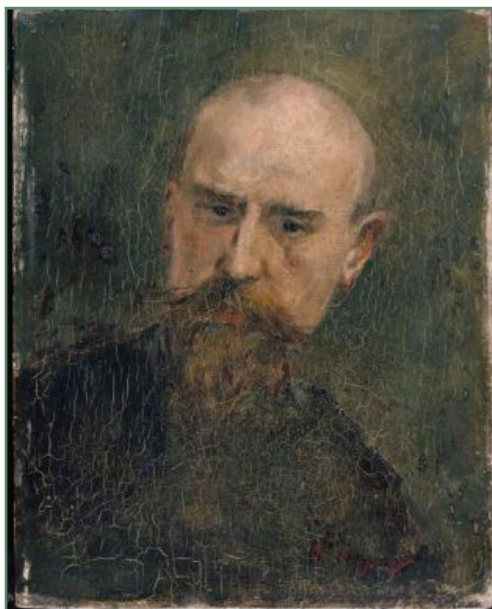
*Provenance*

Probable collection de la famille et du modèle à l'origine.  
Galerie Michel, Mr. J. Berbérien (1967)  
Répertorié dans P. Ramade, *Carpeaux Peintre*, 2000, n°287.

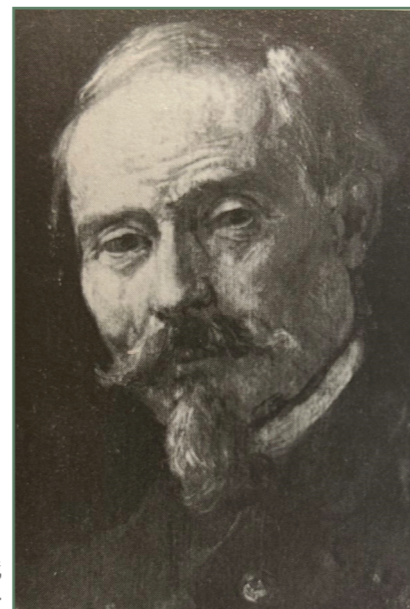


C'est durant la période de ses fiançailles avec Amélie de Montfort, en 1869, que J.-B. Carpeaux réalise différents portraits de sa future belle-famille, dont celui du Vicomte Palamède de Montfort, son futur beau-père, et de son épouse, ainsi que de leurs deux fils, le Vicomte Louis (1840-1911) et Simon (1841-1898).

Bien que militaires, tous les membres masculins de la famille sont représentés habillés en civils, vus de trois quarts, profil gauche sur un fond neutre et sombre. Celui du Vicomte Simon, que nous présentons ici, est le plus réussi. Le visage lumineux et souriant, confère à son modèle une certaine bonhomie. Celui du Vicomte Louis, hostile au mariage de sa sœur avec Carpeaux, est plutôt sévère alors que celui leur père semble plutôt préoccupé. Ce dernier portrait ne donna pas satisfaction à son modèle. Simon de Montfort était général de brigade au moment de son décès.



Carpeaux, *Vicomte Louis de Montfort* [?], Valenciennes, Musée des Beaux-Arts.



Carpeaux, *Général Vicomte de Montfort*, beau-père de l'artiste, localisation inconnue.

